



**ORDEM DOS
REVISORES OFICIAIS
DE CONTAS**

Integridade. Independência. Competência.

MEMORIA DESCRITIVA

Edifício Arcis, sito na Rua Ivone Silva n.º 6, 6-A, 6-B e 6-C, Lisboa





ORDEM DOS
REVISORES OFICIAIS
DE CONTAS

Integridade. Independência. Competência.

A Ordem dos Revisores Oficiais adquiriu, em 6 de março de 2019, 3 frações autónomas de escritórios do edifício e 14 frações autónomas de estacionamento do Edifício Arcis, sito na Rua Ivone Silva n.º 6, 6-A, 6-B e 6-C, em Lisboa.

Entrada Edifício Arcis



As frações autónomas adquiridas pela OROC estão inseridas no prédio urbano na freguesia de S. Sebastião da Pedreira e inscrito na freguesia das Avenidas Novas, com licença de utilização, emitida pela Câmara Municipal de Lisboa n.º 300, de 28/06/1996 e com os respectivos certificados energéticos.

A fração JQ e JR adquiridas correspondem ao **16.º Esq.º e 16.º Dt.º** do Edifício Arcis com áreas de construção de 505,00m² e estão inseridas num edifício destinado a serviços vários que partilham o mesmo prédio.



ORDEM DOS
REVISORES OFICIAIS
DE CONTAS

Integridade. Independência. Competência.

A fração JS, correspondente ao **17.º Esq.º**, com áreas de construção de 225,00m², está inserida no mesmo edifício.

Entrada Principal



A entrada do edifício Arcis é comum para os 19 pisos do edifício e respectivos serviços.



Receção e Atendimento ao Público

A receção do edifício Arcis é comum para a todos os serviços e instituições distribuídos ao longo do edifício.

A título de exemplo no mesmo edifício está instalada a Ordem dos Economistas, para além de outras entidades e empresas.



O acesso previsto á Ordem dos Revisores Oficiais de Contas faz-se através de 6 elevadores disponíveis no edifício com acesso ao 16º e 17º piso. Este é a vista da área exterior aos elevadores.



ORDEM DOS
REVISORES OFICIAIS
DE CONTAS

Integridade. Independência. Competência.

Entrada do 16º PISO



A entrada principal da Ordem faz-se por uma porta de vidro, com acesso imediato aos gabinetes de trabalho que estão localizados em ambas as fracções distribuídas por todo o piso.



**ORDEM DOS
REVISORES OFICIAIS
DE CONTAS**

Integridade. Independência. Competência.

Gabinetes de Trabalho



Está previsto que todos departamentos e serviços da OROC sejam localizados em gabinetes distribuídos pelo 16º do edifício ARCIS.





Corredores



Copa





Entrada do 17º PISO



O 17º piso é constituído por 2 fracções, à semelhança do que acontece nos dezanove pisos que constituem o edifício ARCIS. A Ordem adquiriu apenas uma fracção do 17º piso, pelo que dispõe de parte do piso.

Está previsto que a entrada principal da Ordem seja partilhada com outra Instituição que divide o seu acesso. A entrada principal é feita pelo lado direito e o lado esquerdo é a entrada de outra instituição.



Entrada da fração



Sala de Formação

Para o 17º piso, está prevista a instalação da sala de formação onde se realizarão ainda as assembleias e demais reuniões magnas.

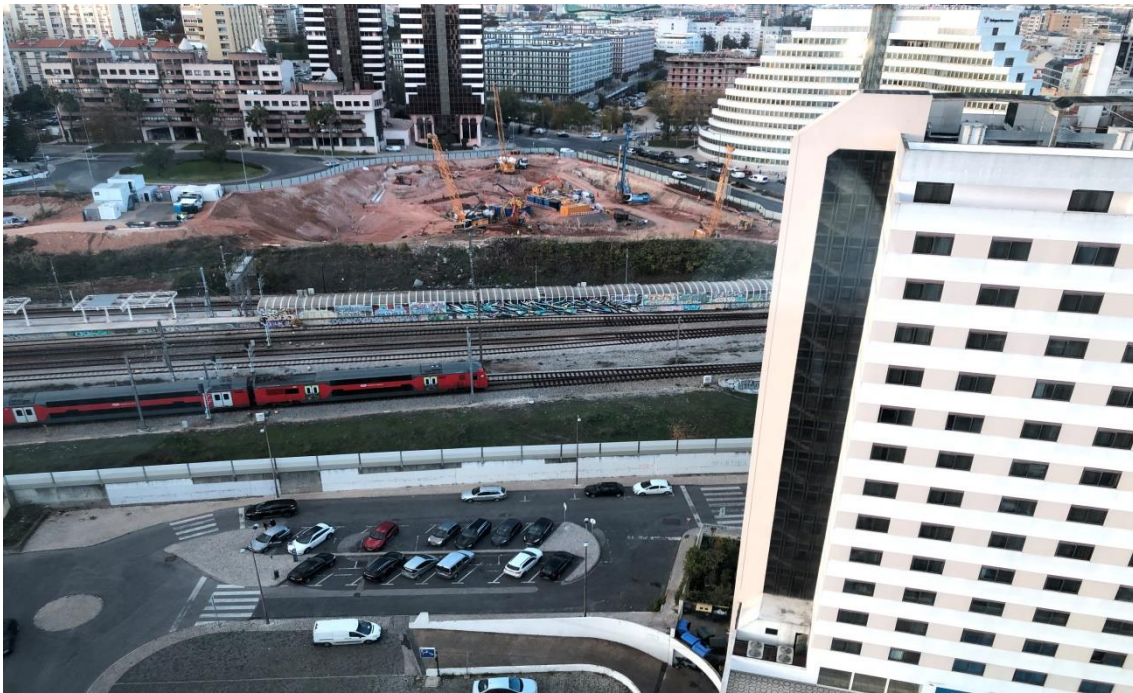
Salas de Reuniões



No mesmo piso está prevista a existência de 2 salas/gabinetes pequenos para reuniões de trabalho.



Vista exterior



Para ambas as fracções foi realizado um projecto de arquitectura, onde se pretende que as fracções correspondentes ao 16º piso sejam concentrados todos os serviços das Ordem e na fracção do 17º piso seja o espaço dedicado à realização de formações.

As fotos do interior das fracções, são das atuais condições, existindo um projeto de modernização das mesmas, o qual pode ser consultado conforme anexos (vide Anexo 1 e 2).

Lisboa, Novembro 2021